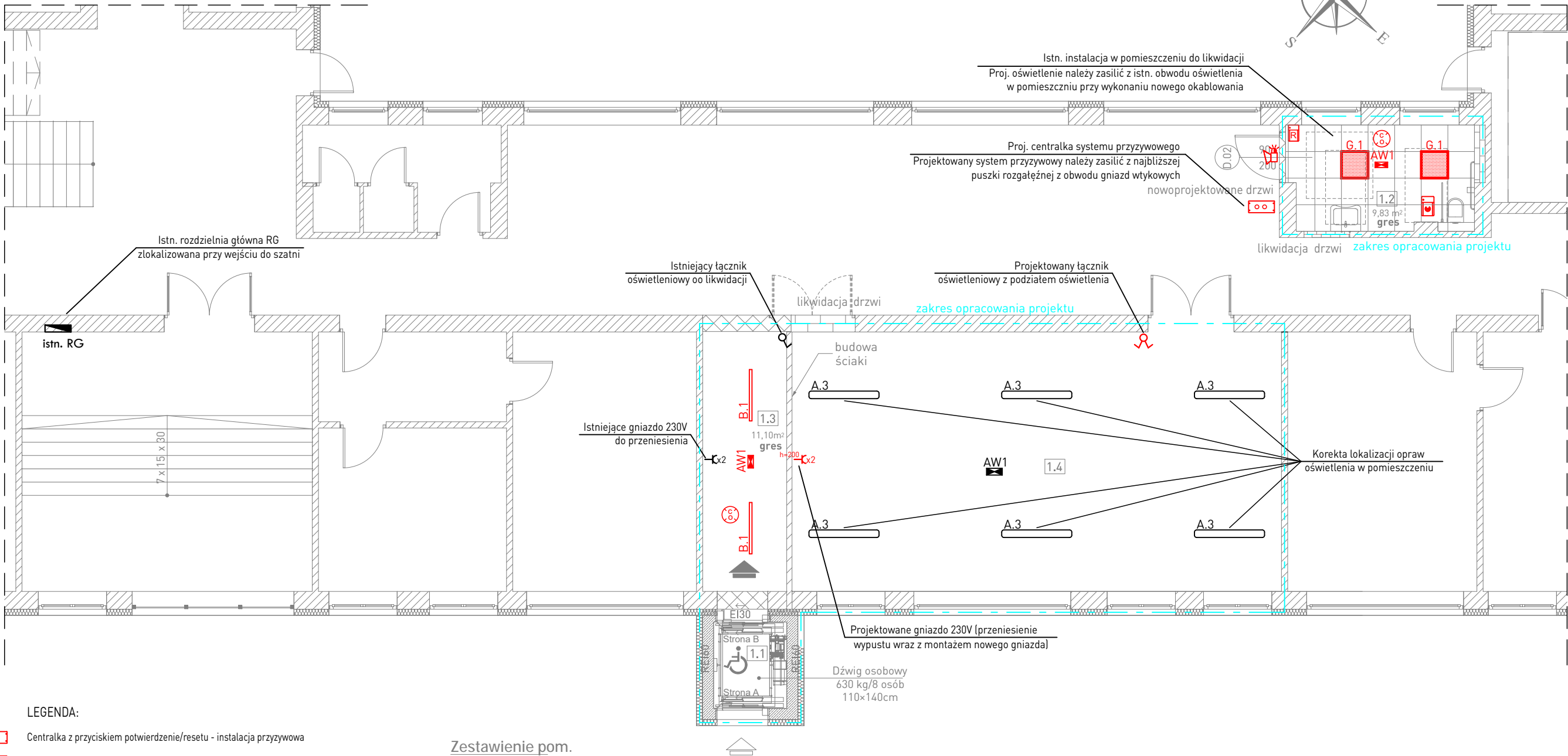


RZUT PARTERU

SKALA 1:100



LEGENDA:

- Centralka z przyciskiem potwierdzenie/resetu - instalacja przyzywowa
- Przycisk resetujący - instalacja przyzywowa
- Przycisk wzbudzający - instalacja przyzywowa
- Sygnalizator optyczno-akustyczny - instalacja przyzywowa
- Istn. gniazdo 230V - do demontażu
- Proj. gniazdo 230V, podtynkowy, podwójne, 16A
- Istn. łącznik oświetleniowy - do demontażu
- Proj. łącznik świecznikowy, podtynkowy, 10A
- Proj. czujnik obecności, natynkowy

Zestawienie pom.

- 1.1 Winda
- 1.2 Łazienka dla niepełnosprawnych (N-N)
- 1.3 Korytarz przy windzie
- 1.4 Sala lekcyjna
- 1.5 Korytarz przy projektowanych schodach
- 1.6 Korytarz w segmencie "A"

UWAGI:

- Instalacje prowadzić zgodnie z obowiązującymi zasadami, zachowując koordynację z innymi instalacjami
- Instalacje należy wykonać jako podtynkową układając przewody w wcześniej przygotowanych bruzdach
- Instalację oświetlenia należy wykonać przewodami typu HDHp-J 3x1,5mm<sup>2</sup> 450/750V B2ca oraz HDHp-J 4x1,5mm<sup>2</sup> 450/750V B2ca dla opraw awaryjnych
- Instalację gniazd wtykowych oraz zasilanie centralki przyzywowej należy wykonać przewodami typu HDHp-J 3x2,5mm<sup>2</sup> 450/750V B2ca

- B.1 Oprawa nastropowa oświetleniowa na źródła LED, IP40, UGR<25, T=4000K, Ra>90, pobór mocy 37W, montaż nastropowy, obudowa wykonana z anodowanego profilu aluminiowego, dyfuzor: „mrożony”, układ zasilający: inteligentny zasilacz LED z wyjściem napięciowym SELV umożliwiający zmianę strumienia światła; oprawa wyposażona w zintegrowany sensor, dostosowujący strumień świetlny oprawy w zależności od ilości światła naturalnego, powodujący wzrost dodatkowej oszczędności energii do 30% oraz zwiększenie żywotności oprawy do 40%; MTBF: 65000h, stabilność temp. barwowej: 3 SDCM, żywotność: 60000h (L80B20), zgodność z normami: EN 60598-1, EN 60598-2-1, EN 60598-2-22, EN62471
- G.1 Oprawa do zabudowy na źródła LED, IP65, IK05, UGR<19, T=4000K, Ra>90, strumień po przejściu przez zespół optyczny =4000lm, pobór mocy 36W, klasa energetyczna A++, 2 klasa ochronności, montaż w suficie podwieszanym systemowym, obudowa z profilu aluminiowego białego, dyfuzor z samogasnącego, stabilizowanego promieniami UV mikroprzemyślnego PMMA chroniącego przed oślnieniem, temperatura pracy: -20°C ÷ +40°C, , MTBF: 65000h, stabilność temp. barwowej: 3 SDCM, żywotność: 50000h (L80B20), cos Ø=0,96, inteligentny zasilacz LED z wyjściem napięciowym SELV umożliwiający zmianę strumienia światła; zgodność z normami EN 60598-1, EN 60598-2-22, EN 62471
- AW1 Oprawa awaryjna LED, IP65, IK07, 2 klasa ochronności, pobór mocy maks. 7,5W, 18szt diod LED o T=6000K i Ra>80, montaż: nastropowy, moduł awaryjny składający się z ładowarki, źródła prądu stałego i jednostki kontrolującej; akumulator 2xLT0 4,8V 1,2Ah z czasem ładowania 145min i regulowanym czasem autonomii 1/1,5/2/3/8h, żywotnością 10 lat i ilością cykli ładowania/rozładowania równą 7000; wielokolorowa dioda LED sygnalizująca stan pracy oprawy; dwuzadaniowa [praca „na jasno”], z funkcją autotest, obudowa wykonana z samogasnącego poliwęglanu RAL 9003, odbłyśnik symetryczny biały z poliwęglanu, klosz wysokoprzezroczysty, strumień po przejściu przez zespół optyczny =800lm dla pracy SE oraz 200lm dla pracy SA, zakres temperatury pracy: -20°C ÷ +50°C – bez stosowania urządzeń do podgrzewania akumulatora, zgodność z normami EN 60598-1, EN 60598-2-2, EN 60598-2-22, UNI EN 1838, UNI 11222, EN 62034